



PRESSEINFORMATION

September 2021

Virtuelle Kreativkurse: STAEDTLER startet Design Journey Zeichenschule auf dem deutschen Markt

Tipps aus erster Hand: Die Design Journey Zeichenschule von STAEDTLER lädt alle Einsteiger und Hobbykreativen ein, virtuell zu Künstlerinnen und Künstlern in Europa zu reisen, sich inspirieren zu lassen und verschiedene, einfache Techniken zu erlernen. Vor allem in Spanien und Brasilien findet die Design Journey Zeichenschule aktuell großen Anklang. Nun wird die erfolgreiche Kampagne auch für den deutschen Markt adaptiert. Die Dynamik ist für den Endkunden leicht verständlich: Auf der Website erscheinen regelmäßig neue Videos der Experten, die auf Social Media beworben werden. Dabei nutzt STAEDTLER interaktive Formate, die zum Mitmachen animieren. Allein in Spanien hat STAEDTLER über 620.000 Menschen mit der Design Journey Zeichenschule erreicht. Mit dem Projekt ergänzt der Schreib- und Kreativwarenhersteller sein breites Design Journey Produktsortiment, das für zahlreiche Mal- und Zeichentechniken das richtige Werkzeug liefert. Begleitend zur neuen Design Journey Zeichenschule bietet STAEDTLER dem Handel vielfältiges Material.

Kreativität im virtuellen Atelier

Die digitale Design Journey Zeichenschule von STAEDTLER vermittelt Einsteigern unterschiedliche Mal- und Zeichentechniken. Kostenfreie Video-Tutorials, ausgewählte Übungen und passgenaue Produkte erleichtern es Hobbykreativen, ihre persönliche künstlerische Reise zu starten. „Der Einstieg ist oft die größte Hürde. Aber es geht nicht darum, perfekt zu sein, sondern um die Freude, die eigene Kreativität zu entdecken“, erklärt Katharina Reznizek, International Marketing Managerin beim Initiator STAEDTLER.

Online-Zeichenschule mit Künstlerinnen und Künstlern aus Europa

Für die Design Journey Zeichenschule hat sich STAEDTLER Verstärkung geholt: Vier Experten stellen verschiedene Mal- oder Zeichentechniken in je sieben Tutorials vor. Immer im Mittelpunkt: Motive aus der Natur. Während der Engländer Dan Beardshaw in seinen zehn- bis fünfzehnminütigen Videos insbesondere Tricks für perspektivische Zeichnungen mit Bleistift verrät, bringt Melanie Übleis aus Österreich die Welt vorwiegend mit Buntstiften aufs Papier. Die griechische Künstlerin Kalliopi Lyviaki wiederum arbeitet mit Tinte und Aquarellfarben. „Die Experten laden mit ihren Tutorials zu sich ein und teilen Schritt für Schritt den Weg zum kreativen Ergebnis“, sagt Katharina Reznizek. Im Oktober startet die Kampagne auf der deutschen STAEDTLER-Website.

Jeder kann sich in seinem eigenen Tempo ausprobieren – und sich jederzeit der Zeichenschule anschließen. Auch der dazugehörige Newsletter passt sich den Endkunden an: Je nach Anmeldezeitpunkt erinnert er daran, die nächsten Lernschritte in weiteren Tutorials zu entdecken.

Kunst auf Social Media

Neben der Website von STAEDTLER werden die kostenfreien Tutorials der Design Journey Zeichenschule auch auf dem deutschen Instagram-Kanal von STAEDTLER sichtbar sein, inklusive wertvoller Tipps der Experten und der Community. Bei interaktiven Formaten wie Challenges und Live-Q&As können sich die Teilnehmenden austauschen – wie in einem virtuellen Atelier, in dem sie gemeinsam Zeichnen lernen.



Über den internationalen STAEDTLER Instagram-Account hat STAEDTLER zum Stand August 2021 mehr als 1,2 Millionen Menschen erreicht.

Design Journey Sortiment für kreative Entdeckungen

Die Design Journey Zeichenschule greift das gleichnamige Produktsortiment von STAEDTLER auf und gibt Endkunden eine Orientierung für erste Zeichen- und Malexperimente. So greift Dan Beardshaw für perspektivische Zeichnungen, Skizzen und Schraffierungen auf den Mars Lumograph zurück, der im Design Journey Set mit sechs von 24 Härtegraden vertreten ist. Der hochwertige Zeichenbleistift wird in Deutschland und ausschließlich aus Holz aus PEFC-zertifizierten, nachhaltig bewirtschafteten Wäldern produziert.

Künstlerin Melanie Übleis wiederum verwendet für ihre Bilder die wasservermalbaren Farbstifte im Design Journey Set, das 24 von insgesamt 48 erhältlichen Farben enthält. Die wasservermalbare Mine erzielt leuchtende Effekte auf Aquarellpapier, aber auch im trockenen Zustand liefern die sechskantigen Stifte ein strahlendes Farbergebnis. Alle wasservermalbaren Farbstifte von STAEDTLER sind ebenfalls „Made in Germany“ und werden aus Holz aus PEFC-zertifizierten Wäldern gefertigt.

Arbeiten im Tintenlook setzt Kalliopi Lyviaki mit dem pigment liner und dem metallic marker um. Die pigment liner werden ebenfalls komplett in Deutschland produziert. Ihre Pigmenttinte hält Licht und Wasser stand. Mit dem metallic marker lassen sich auf hellem und dunklem Papier sowie auf Karton deckende Akzente setzen.

Die Design Journey Zeichenschule am POS

Theken- und Bodendisplays mit auffälligen Headern machen auf das Design Journey Sortiment aufmerksam und dienen zur Inspiration neuer Verbraucher. Für jedes der vier Kursthemen stellt STAEDTLER dem Handel eine POS-Platzierung mit dem dazu passenden Design Journey Sortiment zur Verfügung. Dadurch entstehen Kaufimpulse und der Einstieg für die Anwender wird ganz leicht. Je nach Anwendung bzw. Kursthema sind die Displays unterschiedlich gestaltet und gefüllt. Videos und Abreißzettel mit Anleitungen ermutigen die Kunden zum Einstieg. Mit einem ausführlichen POS Magazin und einem Mini-Flyer können Endkunden in die bunte Welt der Design Journey Zeichenschule abtauchen und auch abseits von der Website und Social Media Inspirationen und wertvolles Wissen der Experten abgreifen.

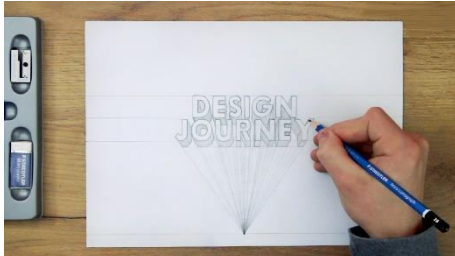
Mehr Informationen unter:

<https://www.staedtler.com/artclass>



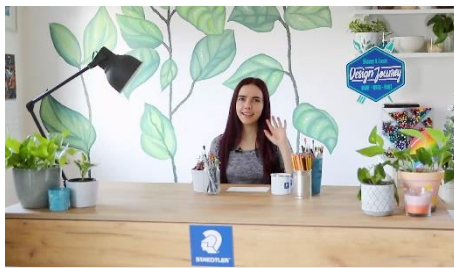
Bildunterschrift: Der Engländer Dan Beardshaw verrät in seinen zehn- bis fünfzehnminütigen Videos insbesondere Tricks für perspektivische Zeichnungen mit Bleistift.

Bildrechte: STAEDTLER Mars GmbH & Co. KG



Bildunterschrift: Dan Beardshaw greift für perspektivische Zeichnungen, Skizzen und Schraffierungen auf den Mars Lumograph zurück.

Bildrechte: STAEDTLER Mars GmbH & Co. KG



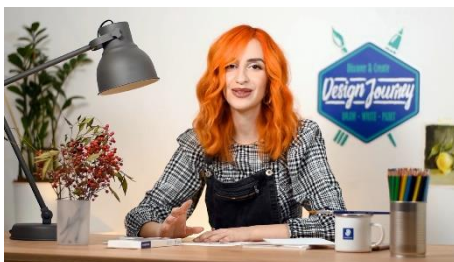
Bildunterschrift: Melanie Übleis aus Österreich bringt die Welt vorwiegend mit Buntstiften aufs Papier.

Bildrechte: STAEDTLER Mars GmbH & Co. KG



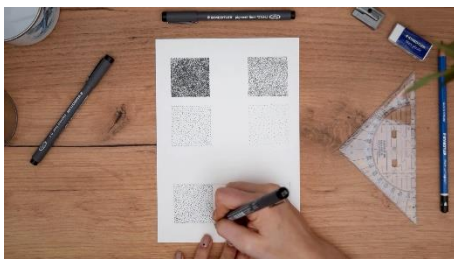
Bildunterschrift: Künstlerin Melanie Übleis verwendet für ihre Bilder die wasservertreibbaren Farbstifte in 24 Farben.

Bildrechte: STAEDTLER Mars GmbH & Co. KG



Bildunterschrift: Die griechische Künstlerin Kalliopi Lyviaki wiederum arbeitet mit Tinte und Aquarellfarben.

Bildrechte: STAEDTLER Mars GmbH & Co. KG



Bildunterschrift: Arbeiten im Tintenlook setzt Kalliopi Lyviaki mit dem pigment liner und dem metallic marker um.

Bildrechte: STAEDTLER Mars GmbH & Co. KG



Über STAEDTLER

STAEDTLER ist eines der ältesten Industrieunternehmen Deutschlands und zählt zu den weltweit führenden Herstellern und Anbietern von Schreib-, Mal-, Zeichen- und Modellierprodukten. Mit seinen Produkten beflügelt das Unternehmen die Kreativität seiner Kunden ein Leben lang: Vom ersten Malstift in frühester Kindheit bis zu Produkten fürs kreative Gestalten bietet der Schreib- und Kreativwarenhersteller eine breite Produktpalette für alle Altersgruppen und Ansprüche und denkt dabei auch Altbewährtes vor dem Hintergrund der Digitalisierung neu. Das Unternehmen hat seinen Hauptsitz in Nürnberg und beschäftigt 3.000 Mitarbeiter in 26 verbundenen Unternehmen weltweit. Mehr als 1.200 Mitarbeiter sind im Heimatmarkt von STAEDTLER beschäftigt. Bei der Produktion bleibt das Unternehmen seinen Wurzeln treu und setzt auf Qualität „Made in Germany“: Nahezu Zweidrittel aller STAEDTLER-Produkte werden in Deutschland hergestellt. www.staedtler.com

Kontakt:

Franziska Jordan
PR-Managerin

STAEDTLER Mars GmbH & Co. KG
Moosäckerstraße 3
90427 Nürnberg

Tel: +49 911 9365-567

E-Mail: franziska.jordan@staedtler.com